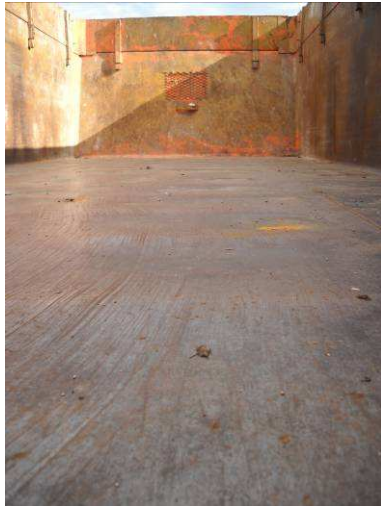


Benne occasion Danel B130 – Réf 2-10-16



DESCRIPTIF :

- **Ptc : 17820 kg – PV : 4820 kg - CU (kg) : Env. 13T**
- **Caisse (longueur, largeur, hauteur) : 5.50*2.20*1.10**
- **Roues : 2 roues 1400x20 Dunlop (50%) – 1 roue 1400x20 Michelin XL (85%) - 1 roue 1400x20 Michelin X (85%)**
- **Essieu(x) : Bogie – 8 trous**
- **Bennage : Flexible**
- **Commentaire : Porte automatique 2 panneaux – 1 trappe – 1 jeu de rehausses en acier**

